

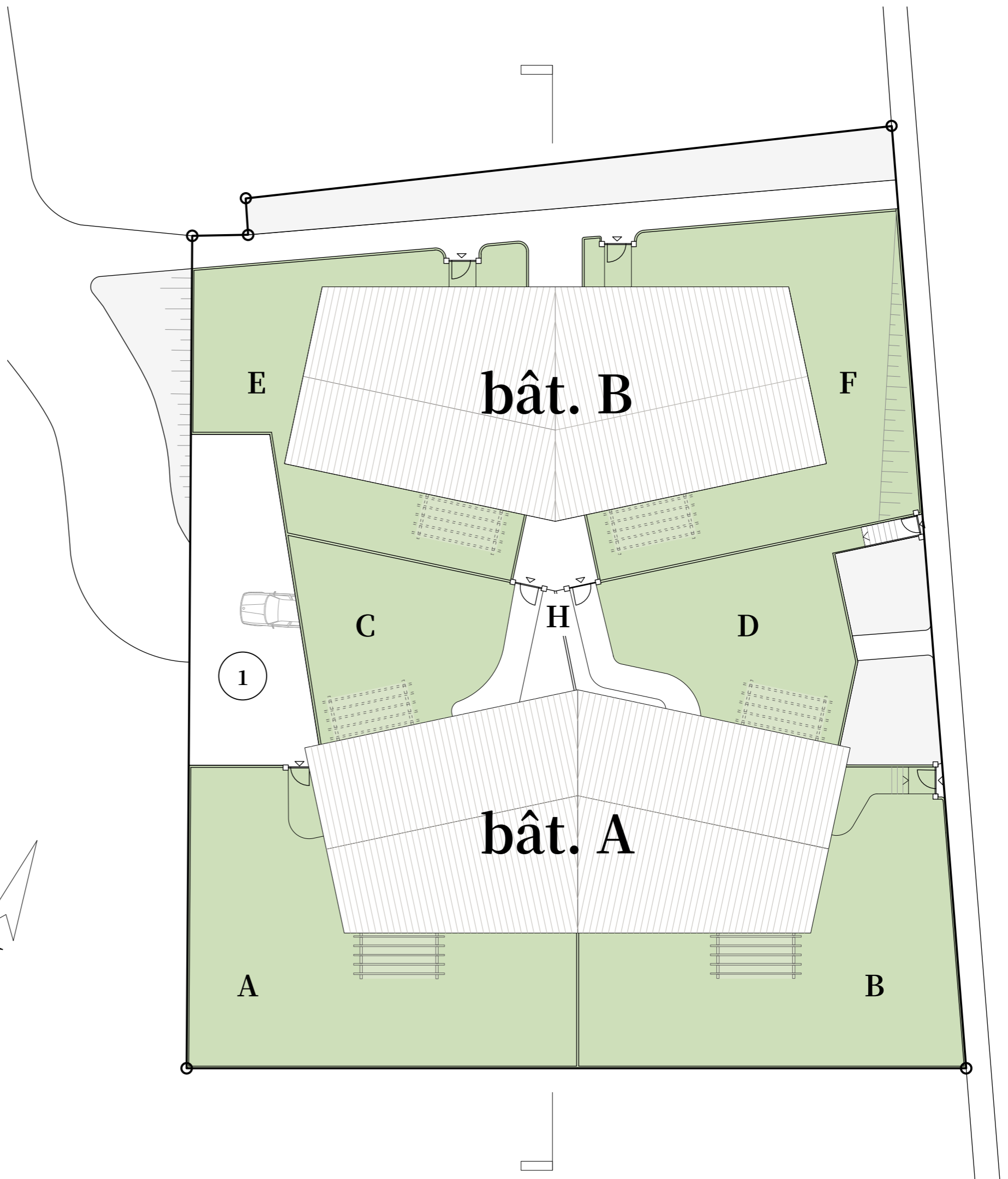
# PLANS DE REPARTITION PPE

Les Jardins du Bisse - parcelle 2100 à Champlan

0 1 2m  
échelle 1:200



Situation parcelle 2100

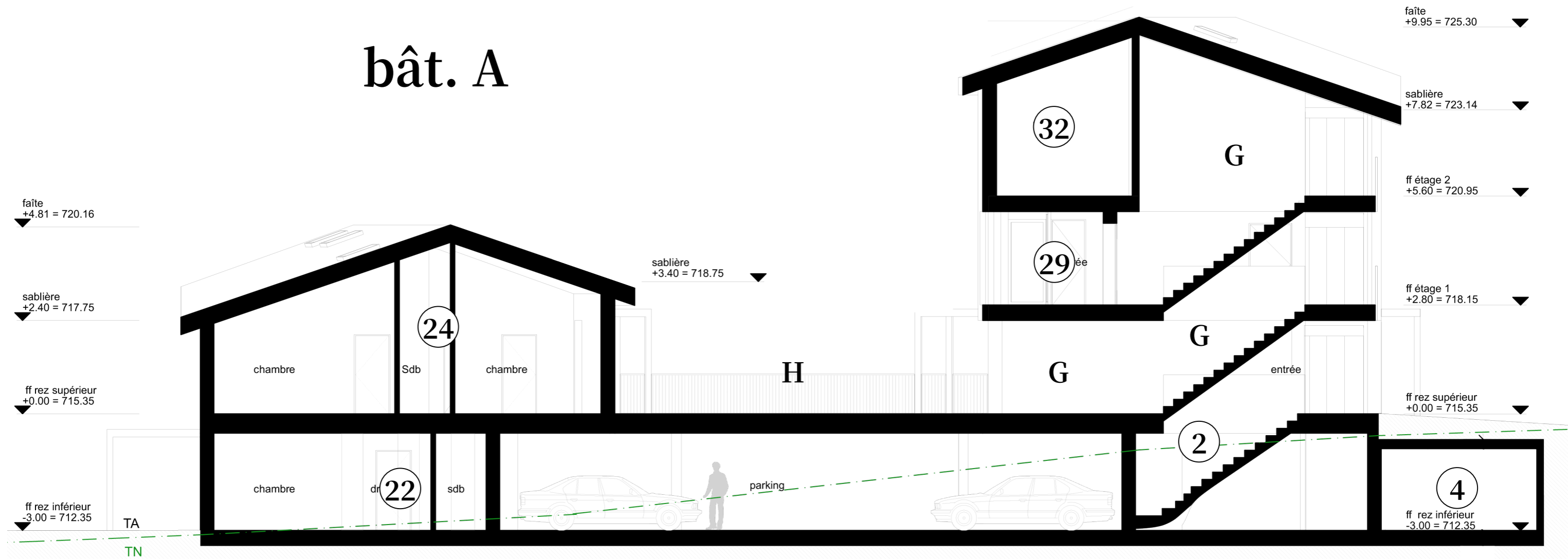


# PLANS DE REPARTITION PPE

Les Jardins du Bisse - parcelle 2100 à Champlan

## bât. A

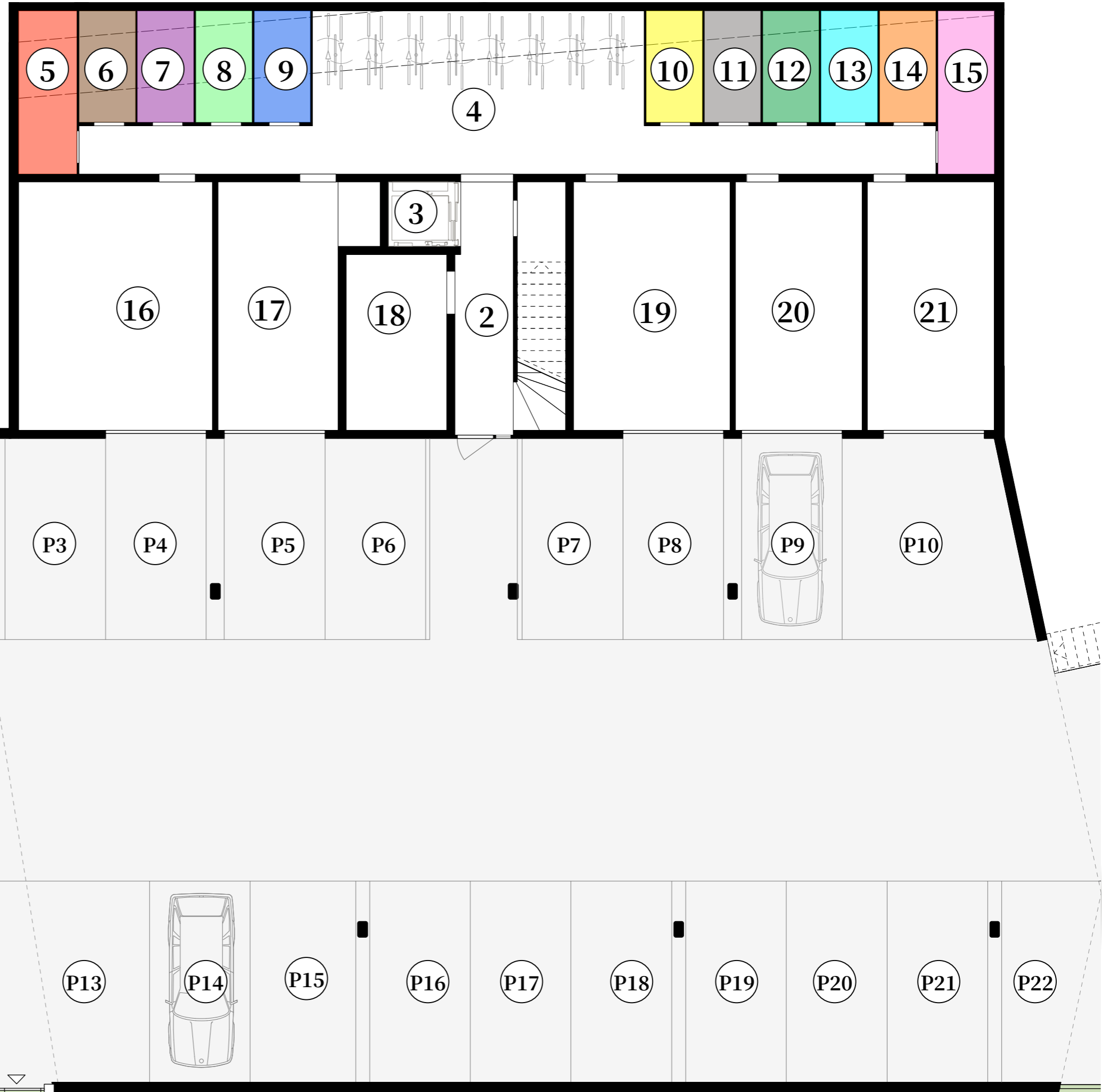
## bât. B



Coupe transversale

# PLANS DE REPARTITION PPE

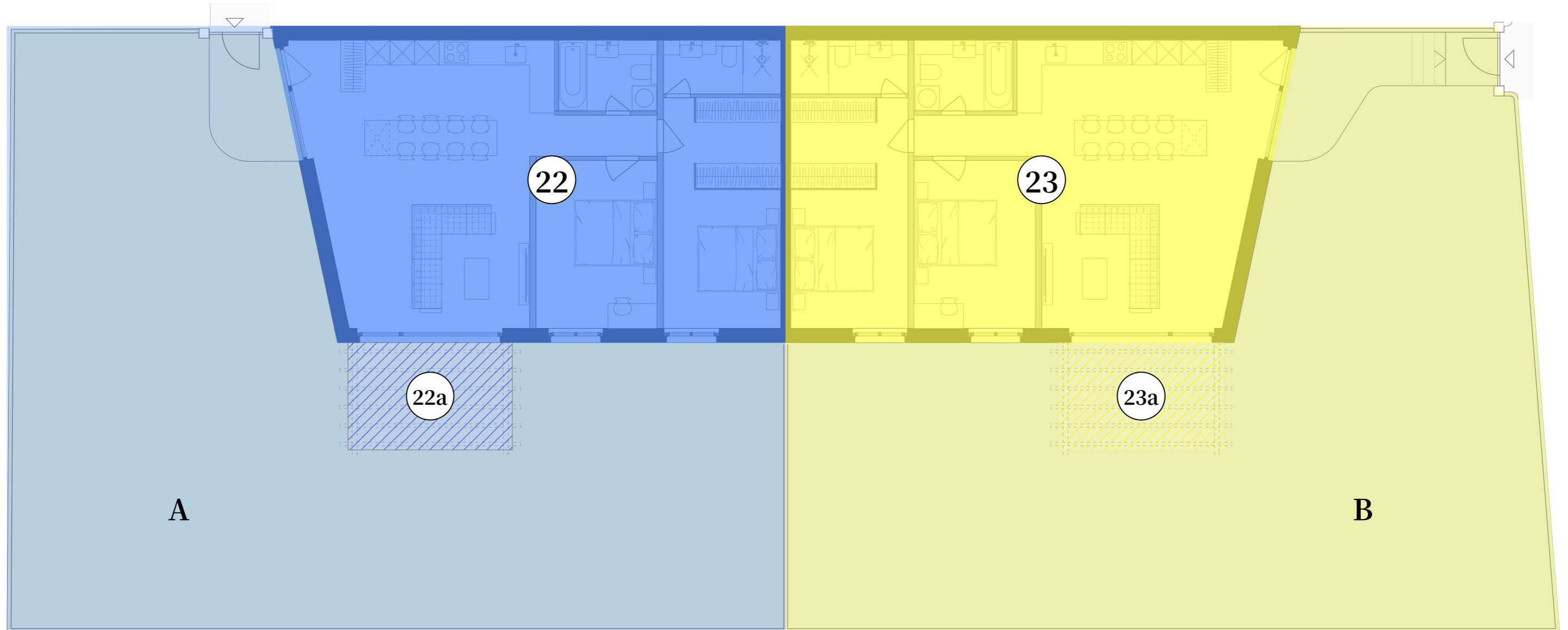
Les Jardins du Bisse - parcelle 2100 à Champlan



Rez-inférieur

# PLANS DE REPARTITION PPE

Les Jardins du Bisse - parcelle 2100 à Champlan



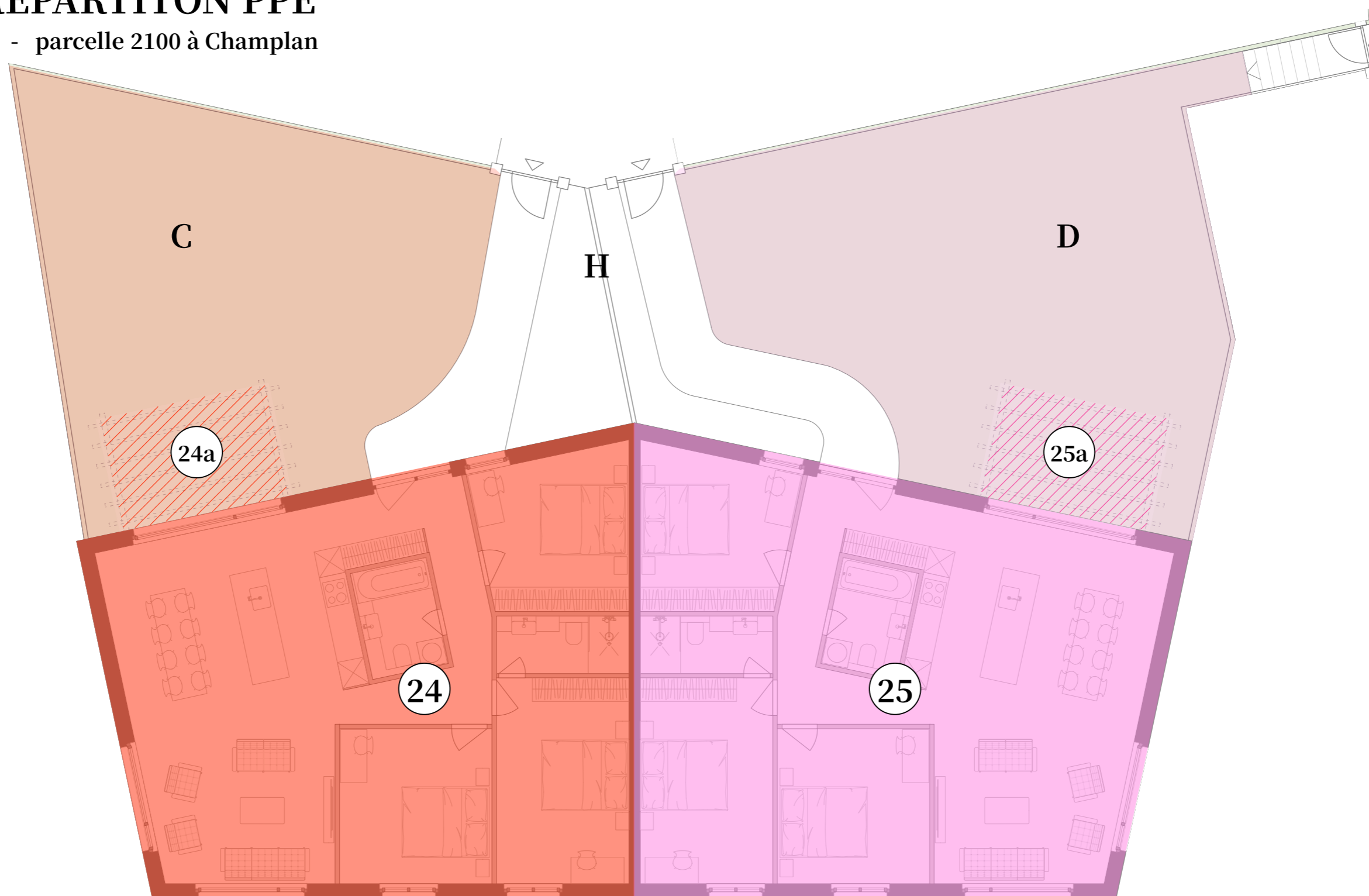
<b>lot n°1</b>	
surface habitable	90 m <sup>2</sup>
surface extérieure	(env. 188 m <sup>2</sup> )
surf. pergola pondérée (50%)	5 m <sup>2</sup>
surface PPE	<b>95 m<sup>2</sup></b>

<b>lot n°2</b>	
surface habitable	90 m <sup>2</sup>
surface extérieure	(env. 178 m <sup>2</sup> )
surf. pergola pondérée (50%)	5 m <sup>2</sup>
surface PPE	<b>95 m<sup>2</sup></b>

**Bâtiment A (Le Clavau)**  
**Rez-inférieur**

# PLANS DE REPARTITION PPE

Les Jardins du Bisse - parcelle 2100 à Champlan



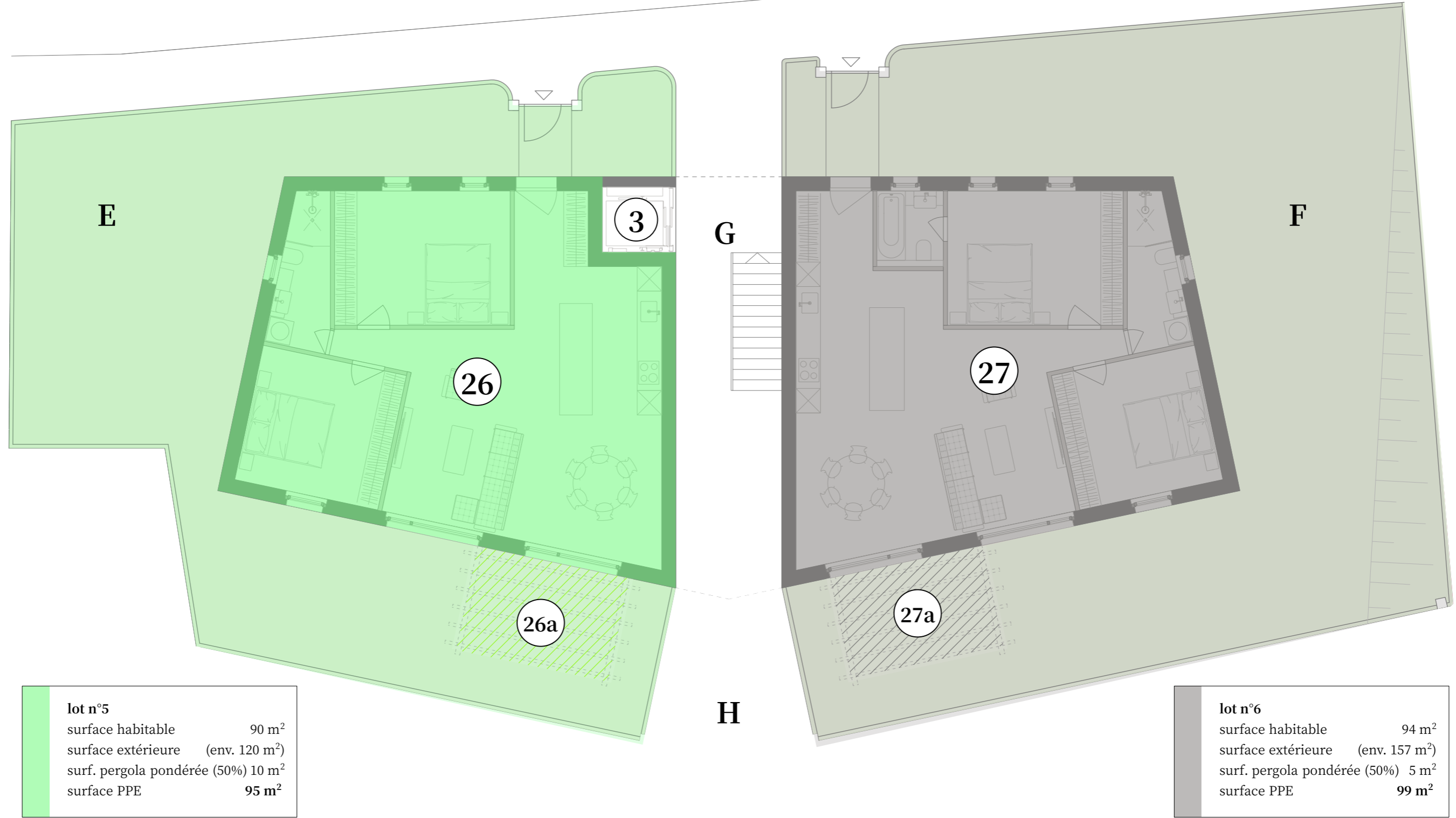
<b>lot n°3</b>	
surface habitable	112 m <sup>2</sup>
surface extérieure (env. 103 m <sup>2</sup> )	
surf. pergola pondérée (50%)	5 m <sup>2</sup>
surface PPE	117 m <sup>2</sup>

<b>lot n°4</b>	
surface habitable	112 m <sup>2</sup>
surface extérieure (env. 113 m <sup>2</sup> )	
surf. pergola pondérée (50%)	5 m <sup>2</sup>
surface PPE	117 m <sup>2</sup>

Bâtiment A (Le Clavau)  
Rez-supérieur (attique)

# PLANS DE REPARTITION PPE

Les Jardins du Bisse - parcelle 2100 à Champlan



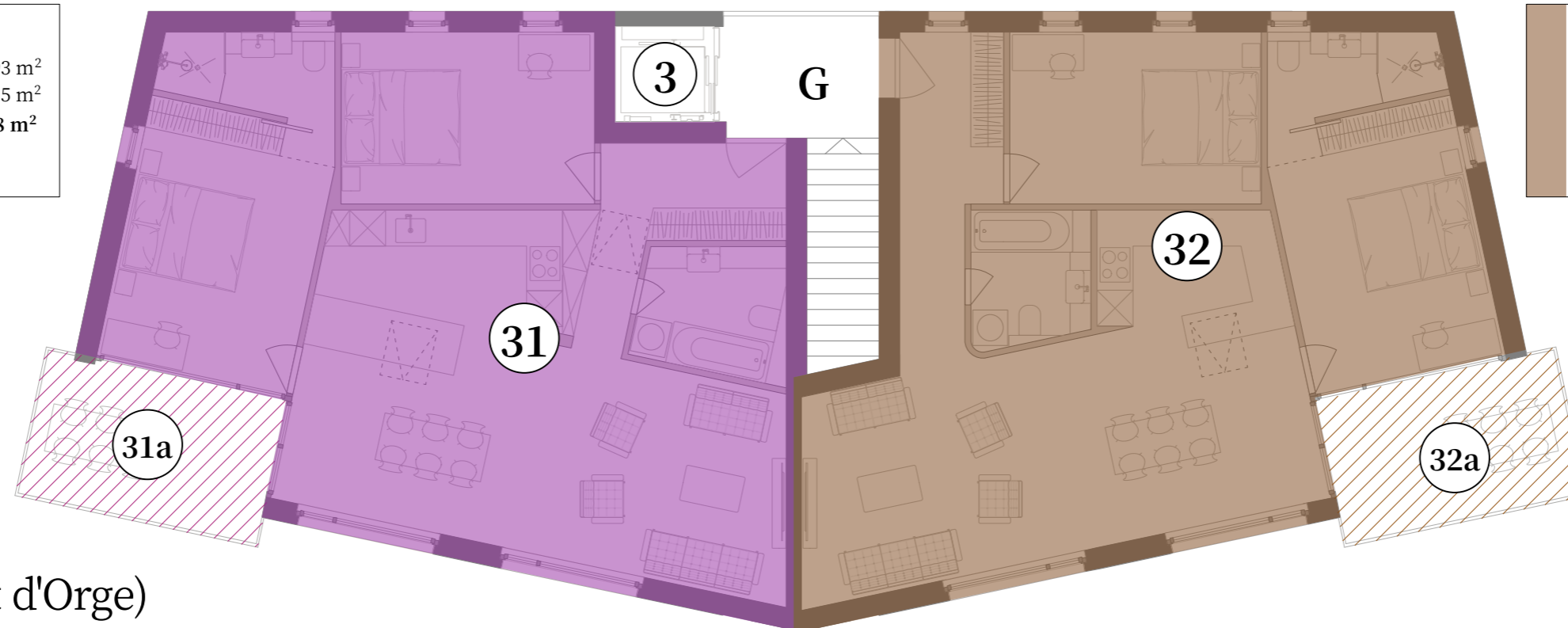
Bâtiment B (Le Mont d'Orge)  
Rez-supérieur



# PLANS DE REPARTITION PPE

Les Jardins du Bisse - parcelle 2100 à Champlan

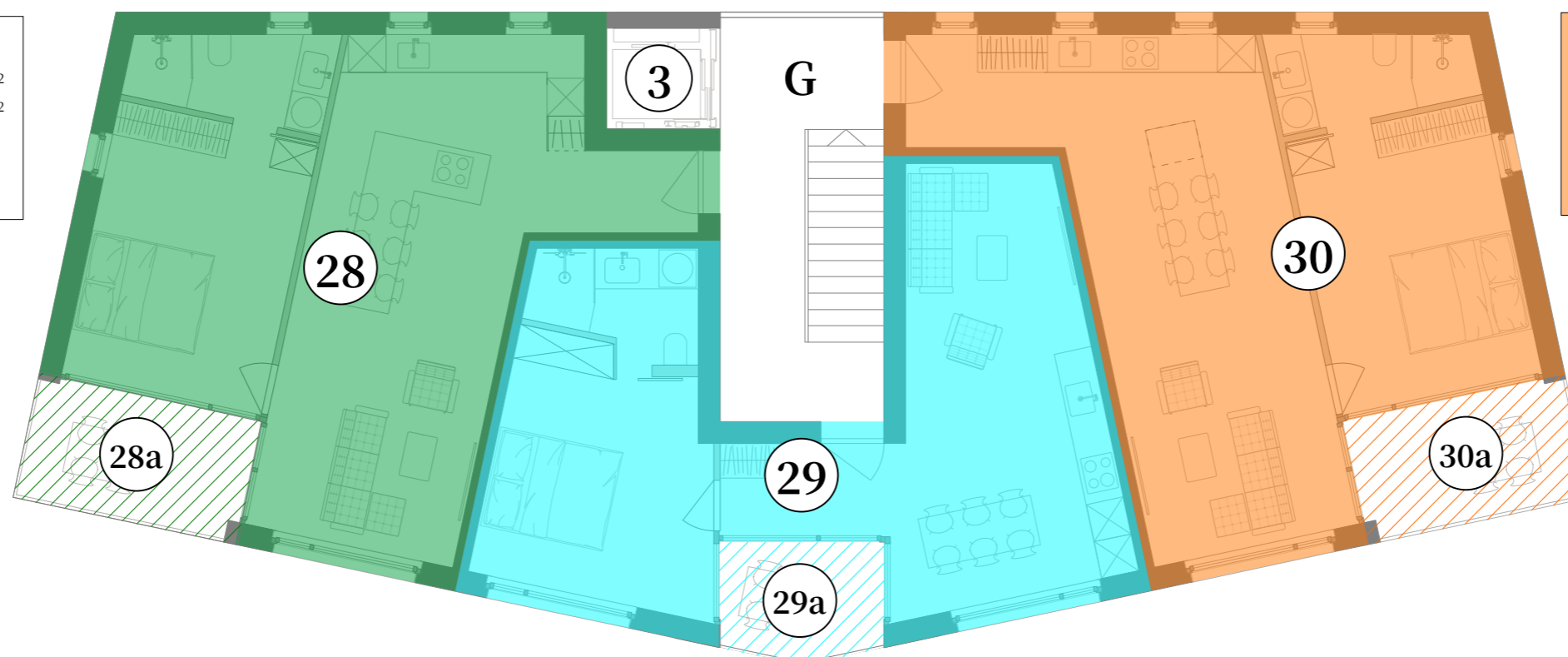
<b>lot n°10</b>	
surface habitable	93 m <sup>2</sup>
loggia pondérée (50%)	5 m <sup>2</sup>
surface PPE	98 m <sup>2</sup>



<b>lot n°11</b>	
surface habitable	92 m <sup>2</sup>
loggia pondérée (50%)	5 m <sup>2</sup>
surface PPE	97 m <sup>2</sup>

## Bâtiment B (Le Mont d'Orge) 2e étage (attique)

<b>lot n°7</b>	
surface habitable	61 m <sup>2</sup>
loggia pondérée (50%)	3.5 m <sup>2</sup>
surface PPE	64.5 m <sup>2</sup>



<b>lot n°9</b>	
surface habitable	60 m <sup>2</sup>
loggia pondérée (50%)	3.5 m <sup>2</sup>
surface PPE	63.5 m <sup>2</sup>

## Bâtiment B (Le Mont d'Orge) 1er étage

<b>lot n°8</b>	
surface habitable	53 m <sup>2</sup>
loggia pondérée (50%)	2.5 m <sup>2</sup>
surface PPE	55.5 m <sup>2</sup>